

IRRICAMPO

Em Notícia

N.º 28

Dezembro 2015

Morada: Quinta do Mocho - 2005-465 Santarém - Tel. 243 359 450 Fax 243 359 451 Internet: www.irricampo.pt E-mail: irricampo@irricampo.pt
Morada: Quinta do Mata-Bodes - 7801-906 Beja - Tel. 284 328 333 Fax 284 324 686

REGA DE PRECISÃO IRRICAMPO Instala 1º Sistema VRI em Portugal

A AGRO PECUÁRIA DA COUTADA LDA. ADQUIRIU ESTE ANO UM SISTEMA VRI (TAXA DE REGA VARIÁVEL) DA VALLEY PARA INSTALAR NUM SEU PIVOT QUE REGA UMA ÁREA DE 59 HA. FOMOS AO ENCONTRO DE DUARTE LOPES PARA QUE PARTILHASSE CONNOSCO A SUA EXPERIÊNCIA DE



UMA CAMPANHA DE UTILIZAÇÃO COM ESTE SISTEMA INOVADOR.

IRRICAMPO – PORQUE OPTOU PELA COMPRA DESTESISTEMA?

Duarte Lopes - A *Agro Pecuária da Coutada Lda.* está atenta a tudo o que sejam tecnologias que possam melhorar o sistema produtivo e conta com um trabalho de recolha e pesquisa de elementos que nos permitem ter uma base de arranque para novos projectos. Mediante um histórico de mapas de produção desta parcela, identificámos zonas que necessitavam de dotações de água diferenciadas, não só por ângulo de rotação como por zonas entre torres do pivot.

IRRICAMPO - COMO FOI A SUA APRENDIZAGEM?

Duarte Lopes - A aprendizagem foi relativamente simples, pois a **IRRICAMPO** forneceu toda a formação necessária para o uso do sistema, com auxílio de técnicos nacionais e um estrangeiro com experiência na área. O nosso à-vontade com o software BaseStation e a manipulação diária que fazemos com os quadros Cams, permitiu-nos arrancar desde cedo com a elaboração de cartas de rega baseadas na monitorização de Sondas de Humidade, vôos de Drone e sobreposição das variadas imagens de NDVI que fomos colhendo ao longo da campanha.

“ DESTA FORMA COM A POUANÇA NA ÁGUA E CONSEQUENTEMENTE EM ENERGIA ELÉCTRICA, A APLICAÇÃO DE ADUBO DE FORMA DIFERENCIADA E A FACILIDADE DE CEIFA POR VIA DE MENOR SATURAÇÃO DO TERRENO, BASTARÁ UM INCREMENTO DE 15% NA PRODUÇÃO E UM PERÍODO DE 3 ANOS PARA SE PAGAR O INVESTIMENTO. ”

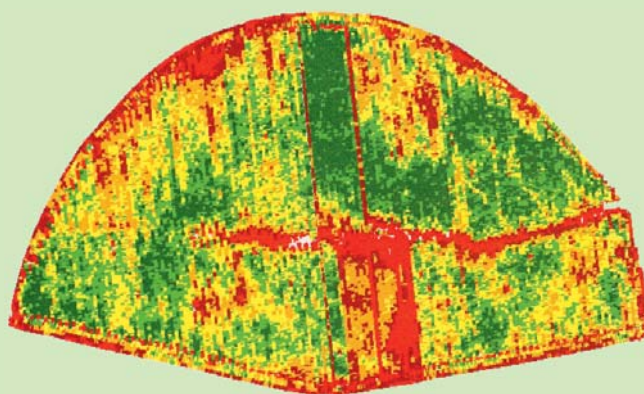
IRRICAMPO – O QUE PODE DIZER RELATIVAMENTE AO ACOMPANHAMENTO DA IRRICAMPO E DA VALLEY DURANTE A INSTALAÇÃO E DURANTE ESTE PRIMEIRO ANO DE USO?

Duarte Lopes - A **IRRICAMPO** através do Gestor de Cliente, foi-se interessando em saber sobre a evolução do sistema sem necessidade de assistências de relevo, pois a simplicidade de funcionamento não

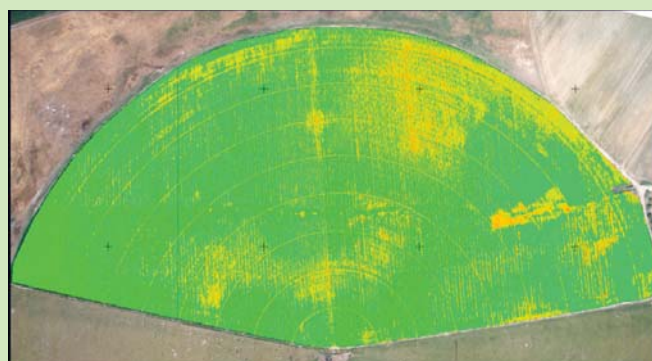
deu azo a problemas de maior. A **VALLEY** facultou um técnico estrangeiro que auxiliou nos primeiros passos de instalação.

IRRICAMPO – DE QUE MODO A AQUISIÇÃO DO SISTEMA VRI BENEFICIOU A EXPLORAÇÃO DESTESISTEMA? SERÁ ESTE SISTEMA UM SISTEMA QUE SE PAGA POR SI PRÓPRIO?

Duarte Lopes - Penso que a viabilidade dos sistemas produtivos está directamente ligada com a precisão com que fazemos agricultura, em especial nas parcelas com problemas, como era o caso desta, que sem a optimização dos recursos aplicados, acabaria por se tornar inviável, pois o seu histórico produtivo não é de topo. Desta forma com a poupança na água e consequentemente em energia eléctrica, a aplicação de adubo de forma diferenciada e a facilidade de ceifa por via de menor saturação do terreno, bastará um incremento de 15% na produção e um período de 3 anos para se pagar o investimento.



Mapa de colheita de 2014



Mapa NDVI de 2015

(Continua)

REGA DE PRECISÃO - IRRICAMPO Instala 1º Sistema VRI em Portugal

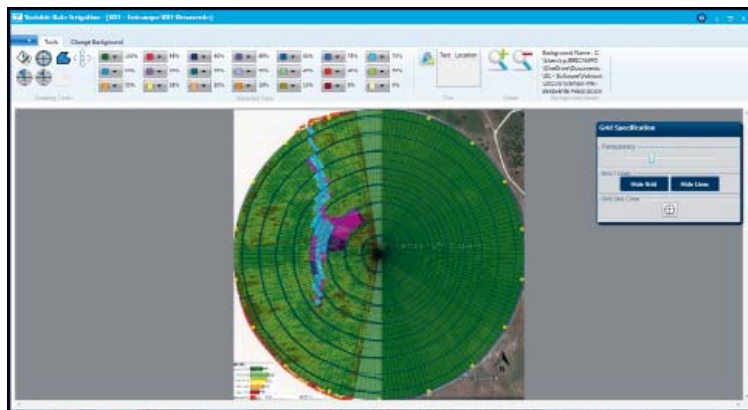
(Continuação)

IRRICAMPO - NA SUA OPINIÃO, EM QUE SITUAÇÕES E EM QUE CULTURAS ESTE EQUIPAMENTO PODERÁ SER VANTAJOSO?

Duarte Lopes - Este sistema beneficiará todas as culturas que dependam do uso eficiente da água, em especial as mais problemáticas e quem sabe equacionar a utilização de áreas/culturas que até hoje julgávamos inviáveis por problemas de carência e excesso de água.

Toda a agricultura de precisão não é uma coisa só do futuro, pois no presente já dispomos de ferramentas para começar a explorar

estas novas tecnologias. Estou certo que a utilização destes mecanismos fará a diferença e o futuro prepara-se hoje. Aconselho a iniciar um processo de recolha de informação das parcelas por via de Mapas de Produção, imagens NDVI, Condutividade do Solo, Sondas de Humidade para que estes equipamentos possam actuar de forma correctiva e com uma eficácia superior aquela que será possível, se não tivermos uma “radiografia” do nosso terreno.



Software de Criação de Prescrição VRI

JORNADA TÉCNICA SOBRE A CULTURA DA AMÊNDOA



DESDE 1982 QUE A IRRICAMPO PARTICIPA ACTIVAMENTE NO CRESCIMENTO ESPECTACULAR DO MERCADO DE REGA AUTOMATIZADA, ORGULHANDO-SE DE TER SIDO CORRESPONSÁVEL, ATÉ HOJE, PELA INSTALAÇÃO DE CERCA DE 1.700 PIVOTS DA MARCA VALLEY, QUE COBREM MAIS DE 40.000HA, BEM COMO 70 MILHÕES DE METROS DE TUBO GOTEJADOR QUE REGAM MAIS DE 35.000HA.

Na óptica do seu pioneirismo e de procurar sempre as melhores soluções e alternativas para os seus clientes, a **IRRICAMPO** organizou no passado dia 10 de Março de 2015, no auditório da EDIA em Beja, uma Jornada Técnica sobre a Cultura da Amêndoa, como mais uma opção cultural para a zona do Alentejo.

Qual o motivo de promovermos esta Jornada? A razão é muito simples: nos últimos meses vínhamos assistindo a uma forte solicitação de orçamentos para instalação de sistemas para a cultura

da Amêndoa, nomeadamente na zona do Alentejo. Ao questionar os clientes, na maioria dos casos, relativamente a algumas das práticas culturais sobre a Amêndoa, nomeadamente marcos de plantação, necessidades hídricas e gestão da rega, invariavelmente não se conseguia ouvir duas respostas iguais, o que nos levou a “concluir” que existia de facto um grande desconhecimento sobre esta cultura e em simultâneo uma vontade de investir na mesma, isto como forma de diversificar a produção da sua exploração.

Nesse sentido, procurámos montar uma Jornada Técnica que focasse todos os pontos primordiais numa cultura “nova” de forma a que a aposta na mesma seja um sucesso no futuro. Assim, procurámos que todos os intervenientes no evento, fossem técnicos já com larga experiência na cultura da Amêndoa e que pudessem transmitir ao máximo todo o seu conhecimento e experiência.

A avaliar pelo número de participantes, 90 pessoas, bem como pelo interesse manifestado através de diversas questões colocadas aos oradores no final da Jornada, isto associado aos inúmeros emails de agradecimento e felicitações que recebemos posteriormente, enaltecendo toda a organização assim como a oportunidade e elevado interesse dos temas focados, leva-nos a concluir que foi mais uma acção de sucesso organizada pela **IRRICAMPO** e que ajudará seguramente os nossos clientes a crescer de uma forma sustentada.

FIELD COMMANDER

A NOVA GERAÇÃO DE MONITORIZAÇÃO REMOTA EM PIVOTS



O **FIELD COMMANDER**, é um avançado sistema que conta com um GPS que comunica através da rede de telemóvel fornecendo informações do pivot, quase em tempo real, directamente no seu telemóvel, computador ou tablet.

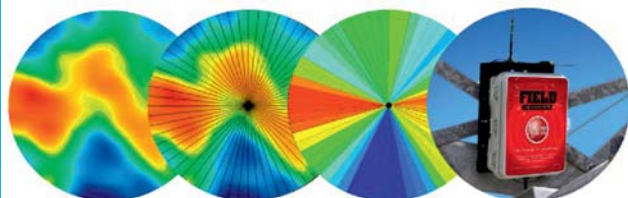
- Incorpora funcionalidades de um painel digital num painel mecânico;
- Projectado para permitir a incorporação de futuras aplicações;
- Permite economizar tempo e outros custos, verificando e

controlando os seus pivots directamente no seu telemóvel, computador ou tablet;

- Funciona em todas as marcas de pivots e em todos os tipos de painéis (electromecânicos ou digitais);
- Implementação remota eficiente e confiável das suas prescrições de rega;
- Transforma o seu telemóvel, computador ou tablet num “Painel de Controlo Virtual do Pivot”.



WagNet é a aplicação utilizada, IOS ou Android, fácil de entender com interface simples, que permite ao utilizador monitorizar e controlar o seu pivot através do Field Commander desde praticamente qualquer parte do mundo. Utiliza o Google Maps e disponibiliza alarmes configuráveis que quando ocorre qualquer problema permite que o utilizador assuma o controlo.



Esta nova tecnologia facilita a introdução da Agricultura de Precisão na Rega. O Agricultor pode programar o seu pivot para alterar a velocidade de deslocação variando assim a quantidade de água aplicada.



Tem ainda a possibilidade de monitorizar a humidade do solo ao incorporar uma sonda de humidade que se conecta ao Field Commander, bem como saber em tempo real a pressão na última torre do seu pivot ao incorporar um transdutor de pressão. Inclui igualmente sistema de alarme para roubo de cabos eléctricos.

Permite elaborar distintos relatórios com demonstração em mapas, do total de horas de rega, total de horas em funcionamento, pressão de funcionamento, etc.

Estes relatórios estão disponíveis de forma agregada, sendo que os dados podem ser exportados e serem incorporados e analisados em conjunto com outras informações da sua exploração.



ÁGUA PARA ALIMENTAÇÃO

SEGUNDO A FAO-ONU, O MUNDO TEM UM GRANDE DESAFIO PELA FRENTE QUE PASSA POR PRODUZIR ALIMENTOS PARA 9 MIL MILHÕES DE PESSOAS ATÉ 2050 E AO MESMO TEMPO, SER SUSTENTÁVEL. SOMENTE UNIDOS E CONSCIENTES DO DESAFIO, PODEMOS CONQUISTAR ESSE OBJECTIVO: ALIMENTAR E PRESERVAR O PLANETA. MAS ISSO SÓ SERÁ POSSÍVEL QUANDO CONSIDERAMOS A UTILIZAÇÃO DA REGA NA AGRICULTURA E ENTENDERMOS O SEU PAPEL EFECTIVO.

É fundamental que a sociedade saiba que sem áreas regadas, não há como aumentar a produção, sem aumentar as áreas cultivadas. Só se pode fazer mais com o mesmo (ou menos) utilizando sistemas de rega.

O desenvolvimento técnico dos equipamentos nos últimos anos, comprova ser possível utilizar água na agricultura com racionalidade e sem desperdício. Tem sido demonstrado que a rega é um instrumento efectivo no auxílio na produção de alimentos de que a futura e crescente população mundial irá precisar. O que podemos discutir a partir daí, é a eficiência da aplicação de água para cada cultura.

Imaginar o mundo sem agricultura de regadio, seria aceitarmos falta de alimentos, pessoas a passar fome bem como o aumento dos preços dos alimentos.

A água na agricultura de regadio não é consumida, é utilizada dentro do ciclo hidrológico o melhor possível e os equipamentos de rega, são como a torneira dentro de nossa casa, isto é, bem utilizados, não desperdiçam sequer uma gota de água e, o mais importante, é que a grande maioria dos agricultores regantes tem essa consciência e usam os seus equipamentos de maneira adequada e sustentável, ou seja, aplicam apenas a quantidade de água que a planta precisa e, em alguns casos até menos, trabalhando no limite do stress hídrico de cada cultura.

Voltando à comparação com a água consumida em casa, a agricultura usa bem as suas torneiras e a água utilizada além de produzir alimentos, volta ao ciclo hidrológico devidamente filtrada, sem a necessidade de tratamento.

Também há que considerar a utilização das boas práticas agrícolas. Com elas, é possível racionalizar a água utilizada na agricultura. Essa racionalização depende das culturas que são regadas e passa também, pelos métodos utilizados para tal. É importante usufruir

de equipamentos e tecnologias já disponíveis no mercado, para utilizar apenas a quantidade de água de que a cultura necessita ou até menos.

A rega por pivots, por exemplo, é uma alternativa económica e rentável, que aplica a água de maneira uniforme, evitando o seu desperdício. Com os equipamentos adequados, a água é aplicada na hora certa e na quantidade exacta que a planta necessita. Tanto a rega por pivot como a rega gota

a gota, têm excelentes níveis de eficiência de aplicação, podendo alcançar índices que variam entre 95% a 98%.

O foco de uma empresa que comercializa este tipo de equipamentos, deve desta forma, recair sobre um triângulo agronómico: eficiência na produção (fazer mais com menos), atender às necessidades hídricas da planta e escolher o sistema de rega mais adequado. É este um dos principais focos da Missão da **IRRICAMPO** ao longo dos seus 33 anos de actividade.



IRRICAMPO INSTALA PRIMEIRO SISTEMA CORNER V-FLEX COM ALINHAMENTO POR GPS EM PORTUGAL

A **IRRICAMPO** UMA VEZ MAIS É PIONEIRA NA INSTALAÇÃO DE UM SISTEMA INOVADOR. MONTAMOS O PRIMEIRO SISTEMA **CORNER** DE PRECISÃO **VALLEY** COM SISTEMA DE ALINHAMENTO POR **GPS**.

Este Corner de Precisão, foi instalado pela **IRRICAMPO** num pivot de 7 torres que regaria 31,3 hectares e com o Corner de Precisão **VALLEY** passou a regar 44,7 hectares. Este sistema permite assim, otimizar o aproveitamento da parcela de terreno do cliente e neste caso, regar mais 13,4 hectares que ficariam “desperdiçados” nos cantos do pivot.



Mapa ilustrativo da área adicional regada pela torre Corner



ENCONTRO ANUAL DE DISTRIBUIDORES VALLEY

De 6 a 7 de Outubro, decorreu em Madrid o encontro anual de distribuidores **VALLEY** da Europa.

Estiveram presentes distribuidores de diversos países, como Espanha, França e Itália, além de Portugal.

Na reunião foram abordados temas diversos, como técnicas de vendas, novos produtos **VALLEY** e novas “ferramentas” **VALLEY** de apoio à área técnico-comercial.

Foi efectuada também visita a uma exploração agrícola na zona de Segóvia, onde foi efectuada a apresentação de novos produtos **VALLEY**, Basestation3 e Field Commander. A **IRRICAMPO** fez-se representar por toda a sua área comercial.



IRRICAMPO PARTICIPA EM FORUM PIONEER

A **IRRICAMPO** participou no Fórum da Pioneer, realizado no passado dia 4 de Novembro no CNEMA em Santarém. Estiveram presentes cerca de 500 agricultores. Coube à **IRRICAMPO** efectuar uma breve apresentação sobre Rega de Precisão. Foram apresentados os novos produtos “BaseStation3”, “Field Commander AgSense” e “Rega de Taxa Variável (VRI) da **VALLEY**”.



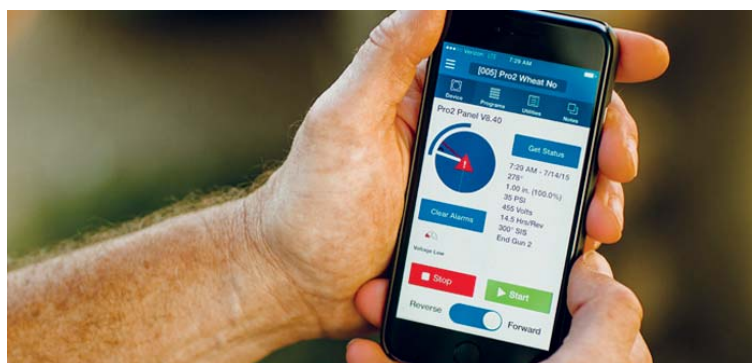
VALLEY BASESTATION3™

CONTROLO TOTAL DA SUA EXPLORAÇÃO EM QUALQUER LUGAR, A QUALQUER HORA

A BaseStation3 da Valmont Irrigation é a solução de gestão de rega mais inovadora e topo de gama do mercado, que leva a tecnologia de monitorização e de controlo ao nível seguinte para ajudar a melhorar a sua exploração agrícola e a sua qualidade de vida. Faça a gestão remota de todo o seu equipamento de rega a partir de um computador, portátil, tablet ou smartphone - utilizando aplicações nativas iOS (iPhone, iPad) ou Android - para um maior controlo e uma maior liberdade.



Com a Valley BaseStation3, já não precisa de planear a sua vida em torno dos horários de rega. Agora, pode planear a rega em torno da sua vida. Assuma total controlo sobre a sua exploração, em qualquer lugar, a qualquer hora.



CARACTERÍSTICAS DO PRODUTO:

1. Faça a gestão de todo o equipamento de rega remotamente, incluindo pivots, sistemas lineares, bombas e geradores, sem ter de se deslocar até ao campo;
2. Acesso a partir de qualquer computador, portátil, tablet ou smartphone;
3. Atualizações de estado instantâneas e fáceis de ler;
4. Interface intuitivo e fácil de utilizar;
5. Monitorização da humidade do solo melhorada através de sensores WATERMARK da Irrrometer®;
6. Permite diversos utilizadores ligados em simultâneo;
7. Facilita actualizações para evoluir à medida que a sua exploração se desenvolve e cresce.

OPÇÕES DO PRODUTO

1. Alojamento da aplicação num PC centralizado ou através de ligação à Internet no seu escritório;
2. Aplicações nativas para Android™ e iOS;
3. Põe termo às taxas/custos anuais e mensais;
4. Gera notificações de alerta por telefone, e-mail e/ou mensagens de texto;
5. Níveis de acesso e de segurança por níveis, para adaptar à sua prática de gestão.

ÚLTIMA EDIÇÃO EM PAPEL

INFORMAMOS QUE ESTA SERÁ A ÚLTIMA EDIÇÃO IMPRESSA DO JORNAL "IRRICAMPO EM NOTÍCIA". CONTINUAMOS EM CONTACTO E COM NOVIDADES ONLINE, ATRAVÉS DO NOSSO SITE EM WWW.IRRICAMPO.PT, PELO NOSSO CANAL NO YOUTUBE E DA NOSSA PÁGINA NO FACEBOOK DISPONÍVEL EM [HTTPS://WWW.FACEBOOK.COM/IRRICAMPOSISTEMASDEREGA/](https://www.facebook.com/irricamposistemasderega/)

You Tube

